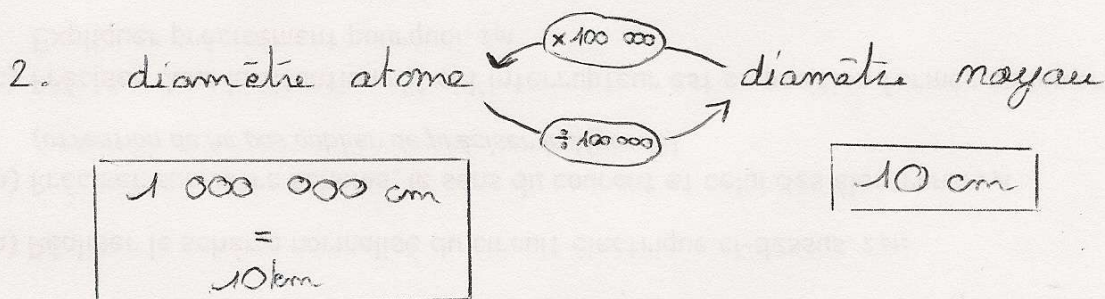


15 p 30

1. le diamètre de l'atome est 100 000 fois plus grand que celui du noyau.



24 p 31

1. Metals are good electricity conductor because they contain free electrons.

Ils sont de bon conducteur d'électricité car ils contiennent des électrons libres

2. Iron, silver, gold, copper. / fer, argent, or, cuivre.

3. For house wiring we use copper.

Pour le câblage domestique on utilise du cuivre.

4. The Joule effect is the loss of heat energy due to the passage of electric current through a conductor.

L'effet Joule est la perte d'énergie thermique due au passage d'un courant électrique au travers d'un conducteur.