

1. Lire le tableau de mesures et son texte d'accompagnement.

Dans le tableau ci-dessous, on a consigné la masse de Marcel au cours de son enfance.

La **grandeur mesurée**

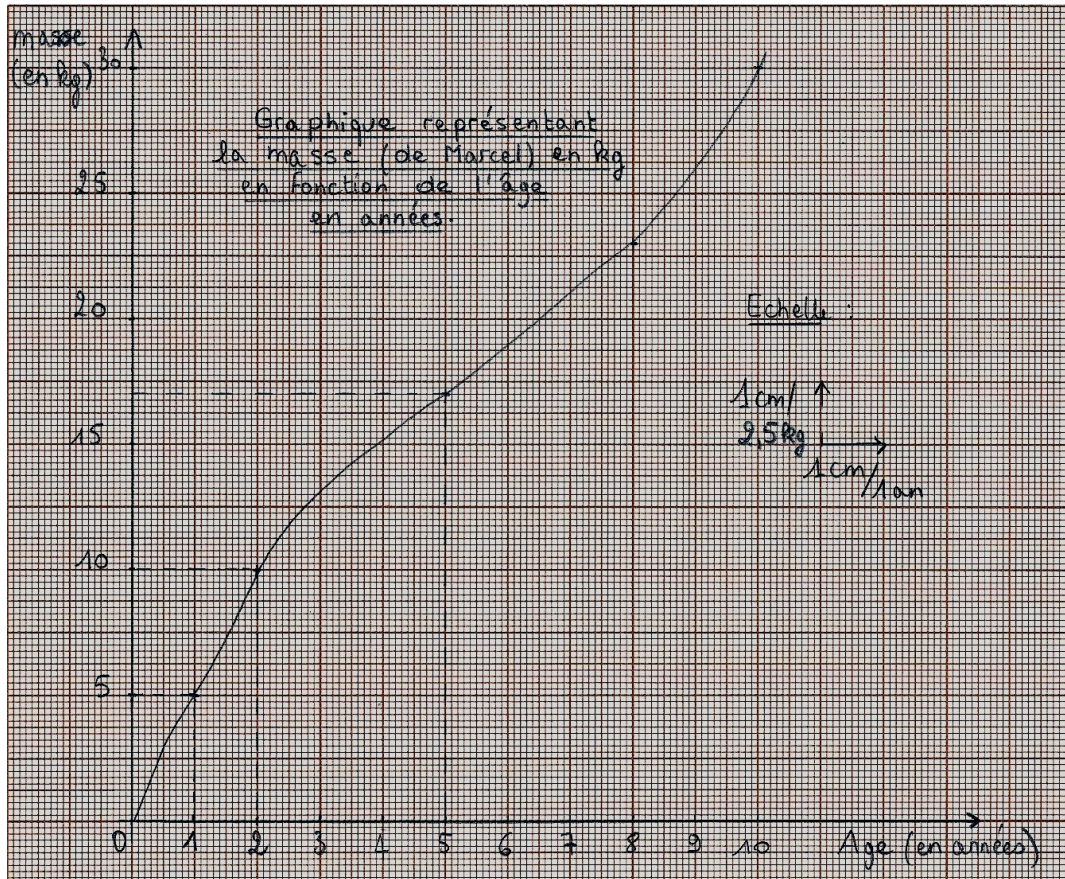
→

Age de Marcel (en années)	0	1	2	5	8	10
Masse de Marcel (en kg)	0	5	10	17	23	30

La **grandeur que l'on fait varier**

→

2. Tracer le graphique



CRITERE DE REUSSITE

- Le graphique est propre et réalisé au crayon à papier
- Les axes verticaux et horizontaux sont tracés à la règle
- Les axes verticaux et horizontaux se terminent par une flèche
- L'origine (le zéro) est placée à l'intersection des deux axes
- Le nom des deux axes est indiqué ainsi que l'unité de la grandeur exprimée.
- Les axes sont gradués à l'aide de l'échelle fournie.
- L'échelle est indiquée sur le graphique
- Les points sont placés minutieusement
- Les points sont marqués par d'une croix « + » ou « x »
- Les points sont reliés entre eux à main levée
- Le titre est indiqué « Graphique représentant (grandeur de l'axe vertical) en fonction de (grandeur de l'axe horizontal) »