



# LE CLAVIER

Informatique

## Un clavier peut être décomposé en 5 grandes zones.

Touches "Fonctions"

Touches "d'Insertion et de Navigation"

Témoins lumineux "Num Lock" et "Caps Lock"



Pavé "Alphanumérique"

Pavé "Numérique"

- **Les touches "fonctions" :**

Elles sont marquées de F1 à F12. Ce qu'elles font est différent selon le logiciel utilisé.

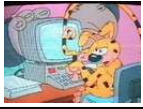
- **Les touches "d'Insertion et de Navigation" :**

- "Impecr" fait une copie (de type image) de ce qui est à l'écran
- "Inser" active la fonction d'insertion de lettre (On le voit en bas de l'écran). C'est à dire qu'en mode "INS" quand je saisie des lettres oubliées dans un mot, celles à droite du curseur se décalent vers la droite ; en mode "RFP" les lettres à droite du curseur s'effacent au fur et à mesure où je saisie les lettres oubliées.
- Emmènent le curseur au début ou à la fin de la ligne
- "Suppr" efface la lettre à droite du curseur
- Permettent de se déplacer soit d'une ligne vers le haut ou vers le bas, soit d'une lettre vers la gauche ou vers la droite

### Exemples (mode INS/RFP) :

En mode INS : Si j' ai oublié le "o" : Technolgie devient Technologie

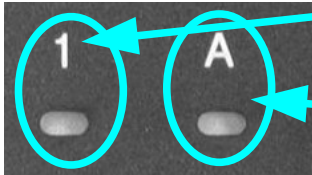
En mode RFP : Si j'ai oublié le "o" : Technolgie devient Technoloie



# LE CLAVIER

Informatique

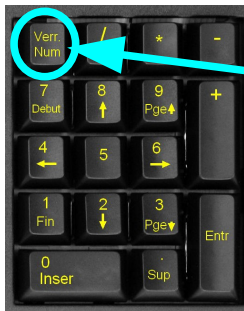
- **Les témoins lumineux "Num Lock" et "Caps Lock" (quand ils sont allumés) :**



"Num Lock" : le clavier numérique est actif

"Caps Lock" : les majuscules sont actives

- **Le pavé "Numérique" :**



Active ou désactive le pavé ;  
Activé : un appui sur une touche affiche un chiffre ou un signe arithmétique ;  
Quand il n'est pas activé, l'appui sur une touche fait ce qui est indiqué à la place du chiffre

- **Le pavé "Alphanumérique" :**

"Entrée" : un appui sur la touche fait passer à la ligne

"Suppr" : un appui sur la touche efface la lettre à gauche du curseur



Touche "Tabulation" : crée un décalage par rapport à la marge

Active les majuscules : pour mettre la lettre en majuscule ou ce qu'il y a en haut de la touche

"Shift" : Il faut maintenir cette touche enfoncée pour obtenir la lettre majuscule ou ce qu'il y a en haut de la touche

Il faut maintenir cette touche enfoncée pour obtenir la 3ème proposition de la touche

La maintenir enfoncée pour faire des "sélections multiples"

Touche "Windows" : remplace le clic sur "Démarrer"

- **La touche "Echap" :**



La touche miracle si on ne s'en sort plus parmi tous les menus et revenir à un niveau plus "serein".